

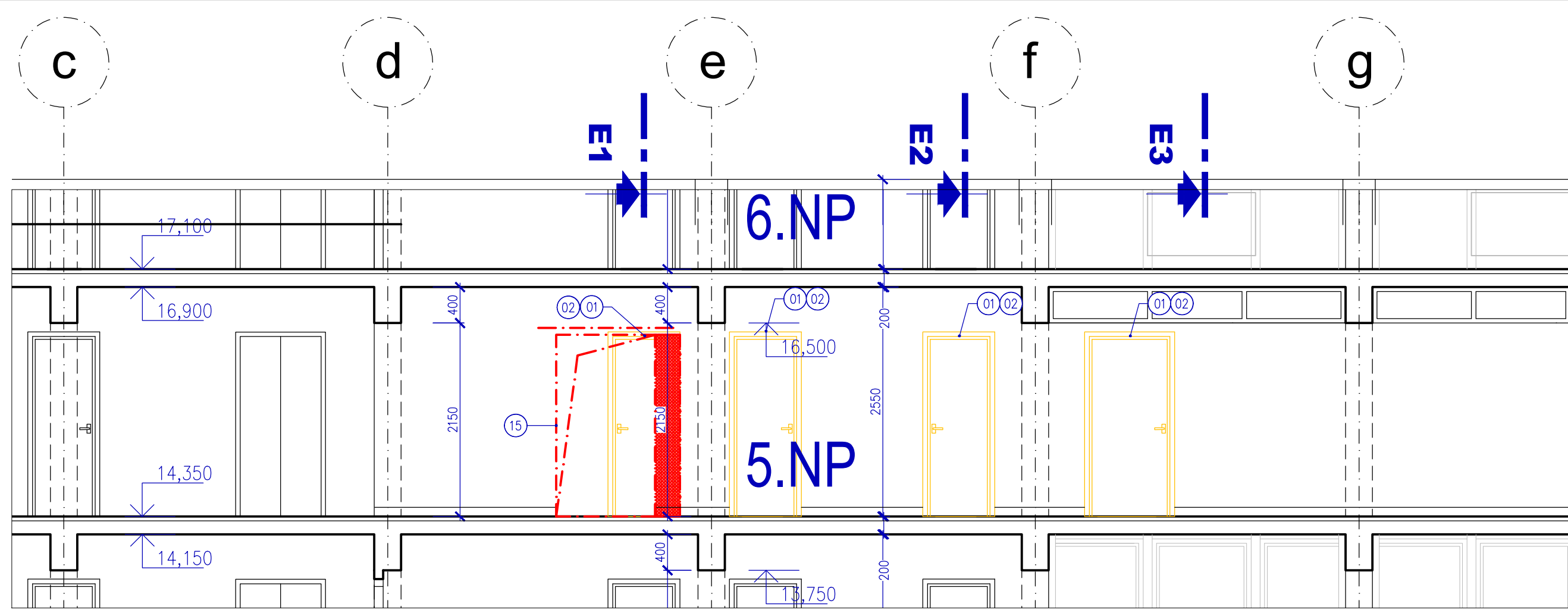
#### LEGENDA

STÁVAJÍCÍ KONSTRUKCE  
BOURANÉ KONSTRUKCE

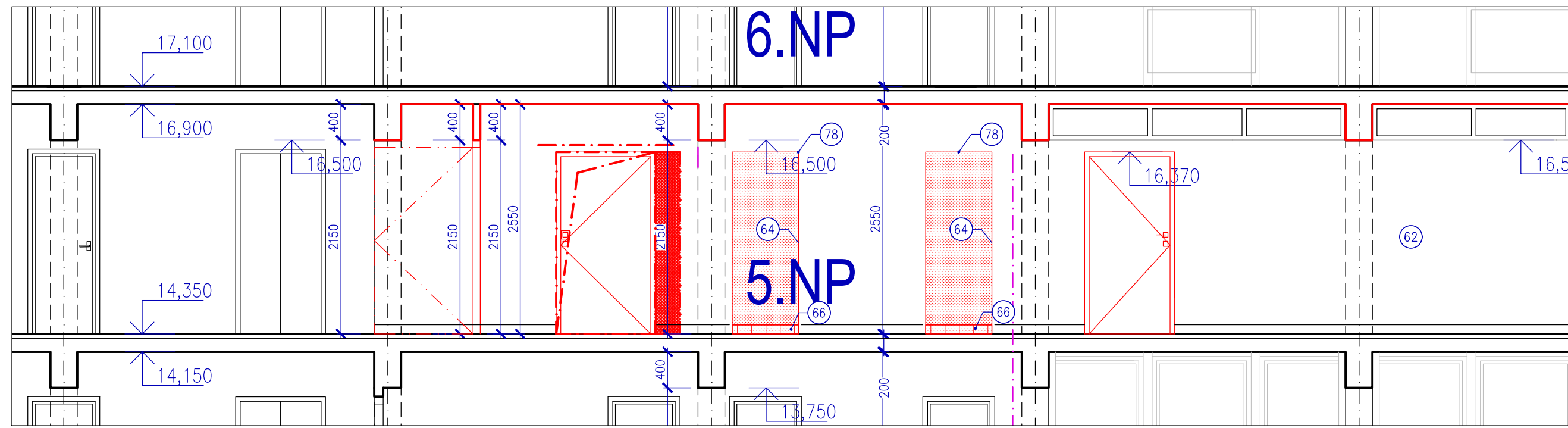
#### LEGENDA

STÁVAJÍCÍ KONSTRUKCE  
NOVÉ KONSTRUKCE  
NOVÉ ZÁMEČNÍKOVÉ KONSTRUKCE  
PROSTUPY PRO NAVRŽENÁ VEDENÍ TZB VIZ VÝPIS PROSTUPŮ  
NOVÉ PRVKY SLABOPROUDU – VIZ PROFESÍ SLP  
NOVÉ PRVKY ELEKTROINSTALACE – VIZ PROFESÍ EL  
NOVÉ PRVKY CHLÁZENÍ – VIZ PROFESÍ CHL  
NOVÉ KANALIZAČNÍ POTRUBÍ ODVOZ KONDENZÁTU VIZ PROFESÍ CHL  
NOVÉ PRVKY VIDEOKONFERENCE VIZ TECHNOLOGIE A ŘEŠENÍ JCE IB

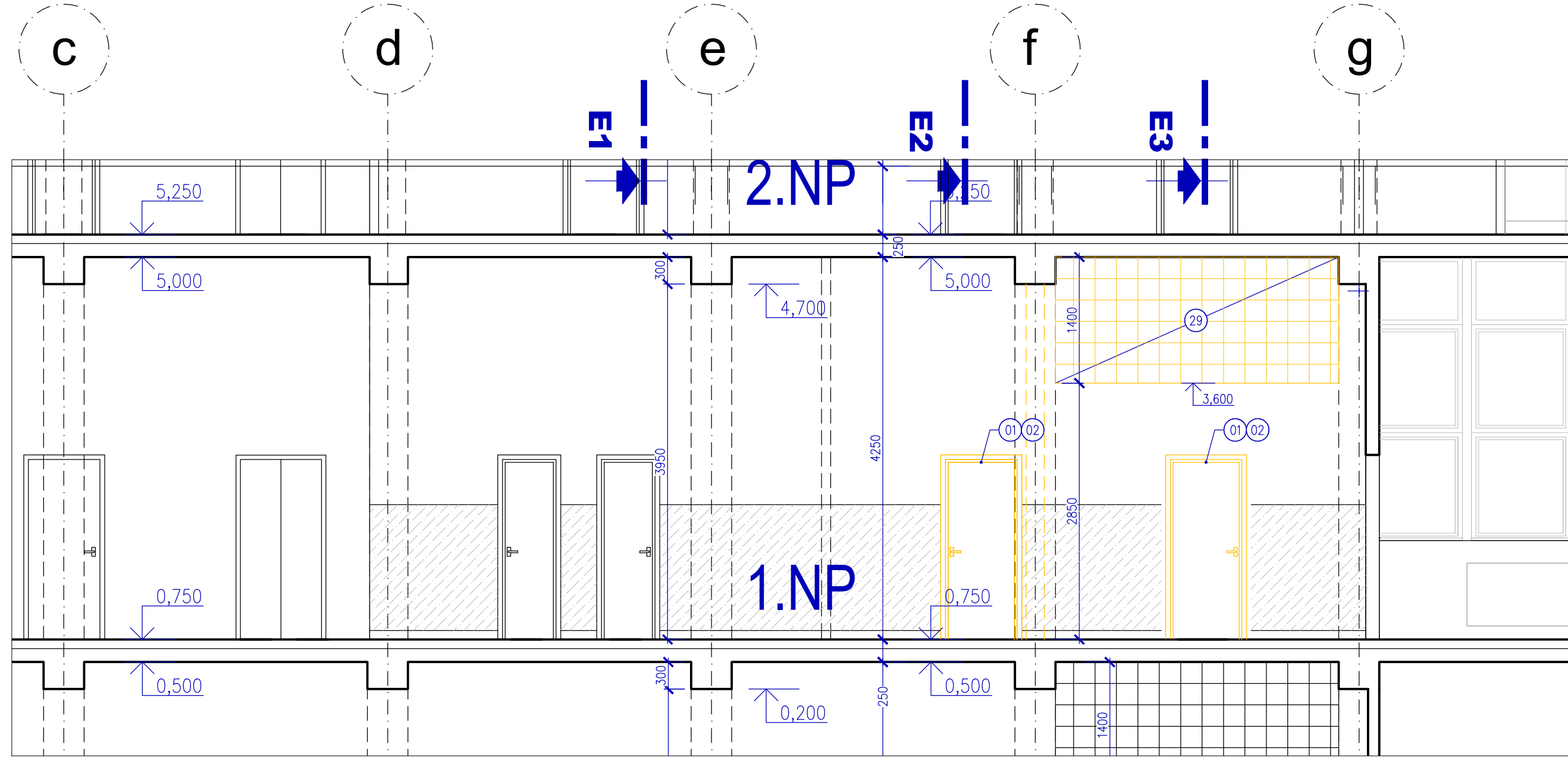
#### BOURACÍ PRÁCE



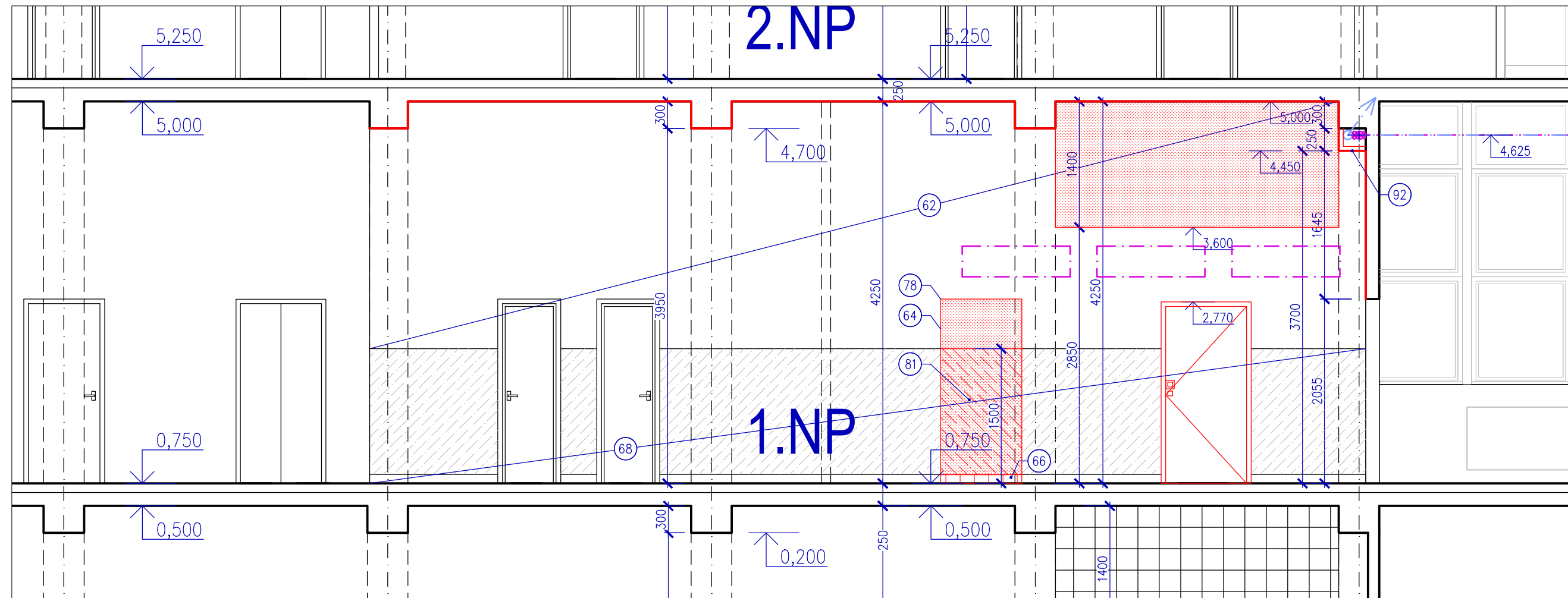
#### NOVÝ STAV



#### BOURACÍ PRÁCE



#### NOVÝ STAV



#### LEGENDA POZNÁMEK - BOURACÍ PRÁCE

- STÁVAJÍCÍ DŘEVĚNÁ DVEŘNÍ KŘÍDLA VYVĚST
- VYBOURÁNÍ OCELOVÉ LISOVANÉ ŽÁRUBNĚ VČETNĚ DŘEVĚNÉHO PRAHU
- ODSTRANĚNÍ NÁŠLAPNÉ VRSTVY Z PVC VČETNĚ PVC SOKLIKU
- ODSTRANĚNÍ NÁŠLAPNÉ VRSTVY Z KERAMICKÉ DLAŽBY VČETNĚ KERAMICKÉHO SOKLIKU VÝŠKY 100 mm
- ODSTRANĚNÍ KERAMICKÉHO OBLADU NA STĚNĚ, VÝŠKA 1500 mm
- DEMONTÁŽ REVIZNÍCH PLECHOVÝCH DVĚŘEK DO ŠACHTY, VČETNĚ RÁMEČKU, ROZMĚR 200 / 300 mm
- DEMONTÁŽ REVIZNÍCH PLECHOVÝCH DVĚŘEK DO ŠACHTY, VČETNĚ RÁMEČKU, ROZMĚR 600 / 600 mm
- DEMONTÁŽ ZAŘÍZOVACÍCH PŘEDMĚTŮ VČETNĚ ČÁSTEČNÉ DEMONTÁŽE/ZASLEPENÍ VODOVODNÍHO POTRUBÍ A ODPADNÍHO POTRUBÍ
- DEMONTÁŽ ELEKTROINSTALACE SLINOPROUDU – VYPÍNAČE, OSVĚTLENÍ ZÁSVUKY, DODÁVKA EL
- DEMONTÁŽ ELEKTROINSTALACE SLABOPROUDU, DODÁVKA EL
- ZŘÍZENÍ DOČASNÉHO MONTÁŽNÍHO OTVORU POD STROPEM, 300/300 mm, ZPĚTNÉ ZAPRAVENÍ
- VYBOURÁNÍ VYZNAČENÝCH CHELNÝCH PŘÍČEK, ZAPRAVENÍ OMÍTKY A MALBY V MÍSTĚ NÁPOJENÍ PŘÍČKY NA OKOLNÍ KONSTRUKCE
- V OZNAČENÝCH MÍSTNOSTECH ODSTRANĚNÍ MALBY ZE STÁVAJÍCÍCH STĚN
- V OZNAČENÝCH MÍSTNOSTECH ODSTRANĚNÍ PORUŠENÝCH OMÍTEK ZE STĚN A STROPŮ V ROZSAHU 30 %
- DOZDIT OSTĚNÍ STAVBNÍHO OTVORU Z KERAMICKÝCH PŘÍČKOVK TL. 115 mm, OSADIT OCELOVÝ PŘEKLAD 2 x L 50/70 mm, ZAOMÍTAT
- ZŘÍZENÍ STAVBNÍHO OTVORU V CHELNĚ PŘÍČCE, ZAPRAVENÍ OSTĚNÍ A NADPRAŽÍ
- ROZŠÍŘENÍ STÁVAJÍCÍHO STAVBNÍHO OTVORU V CHELNĚ PŘÍČCE, ZAPRAVENÍ OSTĚNÍ A NADPRAŽÍ
- PAVLON B – 1NP – DEMONTÁŽ SOK DESEK PRO PROVEDENÍ PÁTERNÍ TRASY STRUKTUROVANÉ KABELÁŽE PLOCHA 50 m<sup>2</sup>
- PAVLON B – 2NP – DEMONTÁŽ SOK DESEK PRO PROVEDENÍ PÁTERNÍ TRASY STRUKTUROVANÉ KABELÁŽE PLOCHA 53,6 m<sup>2</sup>
- DOČASNÁ DEMONTÁŽ KAZET A NOSNÍKŮ RASTROVÉHO PODHLEDU PRO PROVEDENÍ STRUKTUROVANÉ KABELÁŽE
- V ŘEŠENÝCH KANCELÁŘÍCH A UČEBNÁCH BUDE DEMONTOVÁNA STÁVAJÍCÍ STRUKTUROVANÁ KABELÁŽ, DODÁVKA PROFESÍ SLP
- STÁVAJÍCÍ RACK NUTNO ZACHOVAT V CHODU BĚHEM STAVEBNÍCH PRACÍ – DŮSLEDNĚ OCHRÁNIT PROTI PRAŠNOSTI, DODÁVKA STAVBY
- VYBOURÁNÍ DŘÁŽKY DO STÁVAJÍCÍ PODLAHY PRO VEDENÍ SLABOPROUDU, Š. 50 mm, HL. 50 mm
- VYBOURÁNÍ ŠACHTY DO STÁVAJÍCÍ PODLAHY PRO OSAZENÍ PODLAHOVÉ KRABICE SLABOPROUDU, HL. 50 mm
- OSKRBÁNÍ MALBY A OMÍTKY NA SPODNÍM LICI STROPU NAD 1.PP V MÍSTĚ BUDOUCÍCH OCELOVÝCH NOSNÍKŮ
- VYBOURÁNÍ KOMPLETNÍ SKLADBY PODLAHY PŘEDPOKLADANÉ TL. 100 mm, AŽ NA HORNÍ LIC STROPU
- VYBOURÁNÍ KOMPLETNÍ SKLADBY PODLAHY (KERAMICKÁ DLAŽBA), PŘEDPOKLADANÉ TL. 50 mm, AŽ NA HORNÍ LIC STROPU
- VYBOURÁNÍ KOMPLETNÍ SKLADBY PODLAHY (PVC), PŘEDPOKLADANÉ TL. 50 mm, AŽ NA HORNÍ LIC STROPU
- VYBOURÁNÍ NADSVĚTLIKU Z LUXFERŮ
- KOMPLETNÍ ODSTRANĚNÍ MALBY A OMÍTKY NA STĚNÁCH A STROPECH
- DEMONTÁŽ OBLADU VNITŘNÍHO PARAPETU
- DEMONTÁŽ VESTAVĚNÉ SKŘÍNE
- PŘI PODLAŽE VYBOURAT MONTÁŽNÍ OTVOR 500/500 mm PRO NÁPOJENÍ KONDENZÁTU DO KANALIZACE, ZPĚTNÉ ZEDNÍKOVÉ ZAPRAVIT
- DEMONTÁŽ STÁVAJÍCÍCH REVIZNÍCH DVĚŘEK V PODHLEDU, DODÁVKA A MONTÁŽ NOVÝCH DVĚŘEK VIZ VÝPIS DOPLŇKOVÝCH VÝROBKŮ

#### LEGENDA POZNÁMEK - NOVÝ STAV

- NA STÁVAJÍCÍ RASTR PODHLEDU OSADIT 1x 12,5 mm DESKU SDK, PŘETMELIT
- PROVEDENÍ PROSTUPU V NOVÉM SDK ZÁKLOPU PODHLEDU PRO OSAZENÍ REVIZNÍCH DVĚŘEK, VIZ PSV
- OPATŘIT PENETRACI A 2 x BÍLOU MALBOU V CELE PLOŠE PODHLEDU
- ZPĚTNÁ MONTÁŽ RASTRU A KAZET PODHLEDU, UVAŽOVAT DODÁVKU NOVÝCH KAZET V ROZSAHU 25% DOTČENÉ PLOCHY
- KONCOVÝ PRVEK WFI – OSAZENÍ POMOCI SYSTÉMOVÉ SPONKY NA RASTRU KAZETOVÉHO PODHLED, DODÁVKA SLP
- KONCOVÝ PRVEK WFI – PŘÍSAZEN K ŽB STROPU, DODÁVKA SLP
- KONCOVÝ PRVEK WFI – OSAZENÍ POMOCI SYSTÉMOVÉ SPONKY NA PLECHOVÉM PODHLEDU, NAD PODHLEDEM ZÁSVUKA SLP, DODÁVKA SLP
- KONCOVÝ PRVEK WFI – PŘÍSAZEN K KERAKUTOVÉMU PODHLEDU, DODÁVKA SLP
- OBJEKT C – VEDENÍ SLP V HALE OSADIT DO PANCEROVÉ CHRÁNKY, DODÁVKA SLP
- VEDENÍ SLP PŘISADIT V LÍSTĚ KE STÁVAJÍCÍMU PLECHOVÉMU PODHLEDU, REZERVA NA KABELÁŽI PRO MOŽNOST SKRYTÍ NAD PODHLED, DODÁVKA SLP
- V TRASE DEMONTOVANÉ STRUKTUROVANÉ KABELÁŽE BUDE PROVEDENO ZAPRAVENÍ PO LÍSTÁCH A KOTVENÍ, PROVEDENA 2x MALBA, DODÁVKA STAVBY
- MÍSTNOSTI KOMPLETNĚ OPATŘENA NOVOU BÍLOU MALBOU – STĚNY A STROP
- APLIKACE PROTISLUNĚČNÍ FOLIE NA STÁVAJÍCÍ OKNA Z EXTERIÉRU, SPECIFIKACE VIZ POHLEDY
- PŘI NÁPOJENÍ NOVÉ A STARÉ OMÍTKY JE TŘEBA APLIKOVAT VÝZTUŽNOU SÍTKU V ŠÍŘCE 300 mm
- NOVÝ SOKL – PVC LÍŠTA VÝŠKY 50 mm
- NOVÝ SOKL – KERAMICKÁ DLAŽBA VÝŠKY 100 mm – POUŽIT STÁVAJÍCÍ Z BOURACÍCH PRACÍ
- DOPLNĚNÍ PODLAHY Z KERAMICKÉ DLAŽBY VE VYBOURANÉM STAVBNÍM OTVORU
- PODŘÍZNUTÍ STÁVAJÍCÍHO DŘEVĚNÉHO DVEŘNÍHO KŘÍDLA
- OBNOVIT ŽLUTÝ OMYVATELNÝ NÁTER V CHODBĚ 1NP PAVILONU E, VÝŠKA 1500 mm
- NOVÁ ANTISTATICKÁ PODLAHA V 1NP POD SERVERY, VČETNĚ SOKLIKU Z PVC LÍŠTY VÝŠKY 50 mm
  - ODŠTĚNÍ STÁVAJÍCÍHO BETONOVÉHO STROPU
  - TUMÍCÍ PODLOŽKA TL. 5 mm
  - NOVÁ BETONOVÁ MAZANINA C20/25 TL. 95 mm, VČETNĚ KARI STĚ 100/100/6 mm
  - PENETRACE
  - SAMONIVELAČNÍ STĚRKA cca 2 mm
  - DISPERZNÍ LEPIDLO
  - ANTISTATICKÉ VINÝLOVÉ ČTVERCE TL. 2 mm
- OSADIT NOVÉ OCELOVÉ NOSNÍKY NA ČELNÍ PLECHY VIZ DETAIL A VÝPIS ZÁMEČNÍKOVÝCH VÝROBKŮ
- OPRAVA OMÍTKY STROPU V MÍSTĚ OSAZENÍ NOSNÍKŮ
- NOVÁ ANTISTATICKÁ PODLAHA V 5NP, VČETNĚ SOKLIKU Z PVC LÍŠTY VÝŠKY 50 mm
  - ODŠTĚNÍ STÁVAJÍCÍHO BETONOVÉHO STROPU
  - TUMÍCÍ PODLOŽKA TL. 5 mm
  - NOVÁ BETONOVÁ MAZANINA C20/25 TL. 45 mm, VČETNĚ KARI STĚ 100/100/6 mm, PO OBVODU DILATOVAT
  - PENETRACE
  - SAMONIVELAČNÍ STĚRKA cca 2 mm
  - DISPERZNÍ LEPIDLO
  - ANTISTATICKÉ VINÝLOVÉ ČTVERCE TL. 2 mm
- SERVER OSADIT NA ANTIVIBRAČNÍ PODLOŽKU TL. 11 mm
- NOVÁ PŘÍČKA – POZINKOVANÁ KONSTRUKCE, 2x ZÁKLOP SDK, MINERÁLNÍ VLNÁ 40 mm
- PLASTOVÁ PŘECHODOVÁ LÍŠTA K SDK NA CELOU VÝŠKU MÍSTNOSTI
- DOPLNĚNÍ PODLAHY Z KERAMICKÉ DLAŽBY
- ZAZDĚNÍ STAVBNÍHO OTVORU Z KERAMICKÝCH PŘÍČKOVK TL. 115 mm, OPATŘIT OMÍTKOU V TLOUŠTČE DLE NÁVLAŽLIVOSTI STĚNY cca 25 mm, PENETRACE, MALBA
- NOVÁ ANTISTATICKÁ PODLAHA NÁŠLAPNÁ VRSTVA
  - ODŠTĚNÍ STÁVAJÍCÍ BETONOVÉ MAZANINY
  - PENETRACE
  - SAMONIVELAČNÍ STĚRKA cca 10 mm
  - DISPERZNÍ LEPIDLO
  - ANTISTATICKÉ VINÝLOVÉ ČTVERCE TL. 2 mm
- PVC POD STÁVAJÍCÍM SERVEREM OLEMOVAT PVC ŠNŮROU PRO NÁPOJENÍ NA NOVOU PODLAHU
- NA CHODBĚ 1NP PAV. E – V DOZDÍVCE OTVORU DOPLNIT RELIEFNÍ OMÍTKU A OMYVATELNÝ NÁTER ŽLUTÝ ODŠTĚN, VÝŠKA 1500 mm
- NOVÁ HLINÍKOVÁ PODLAHOVÁ PŘECHODOVÁ LÍŠTA V MÍSTĚ DVĚŘÍ
- NOVÁ OMÍTKA NA STĚNÁCH A STROPU V CELE MÍSTNOSTI
- NOVÝ OBLAD PARAPETU HLOUBKY 150 mm, ODŠTĚNÍ BÍLÝ, VIZ. VÝPIS TRUHLÁŘSKÝCH VÝROBKŮ
- NOVÁ STĚNA Z KERAMICKÝCH PŘÍČKOVK TL. 115 mm, VČETNĚ OMÍTKY A MALBY
- HRUBÉ ZAPRAVENÍ PODLAHY PO TRASE SLABOPROUDU A U PODLAHOVÉ KRABICE
- NOVÉ ZAŘÍZENÍ PRO VIDEOKONFERENCE, DODÁVKA TECHNOLOGIE
- STOUPACÍ TRASA SLABOPROUDU, VEDENO V LÍSTĚ – DODÁVKA SLP, STAVBA DODÁ VÝMALBU ŠÍŘKY 500 mm
- STOUPACÍ TRASA SLABOPROUDU A OHLADIVA V 3NP A 4NP, STAVBA VYTVOŘÍ SDK OPLÁŠTĚNÍ – ZÁKLOP 12,5 mm, POZNK. K-CE 50 mm, KERAM. SOKLIK, MALBA
- PŘELOŽENÍ VYPÍNAČE OSVĚTLENÍ V 7NP, DODÁVKA EL
- STOUPACÍ TRASA CHLADIVA, STAVBA VYTVOŘÍ SDK OPLÁŠTĚNÍ – ZÁKLOP 12,5 mm, POZNK. K-CE 50 mm, KERAM. SOKLIK, MALBA
- VEDENÍ EL A OHL. POD STROPEM – SDK OPLÁŠTĚNÍ – ZÁKLOP 12,5 mm, POZNKOVANÁ KONSTRUKCE, MALBA
- VEDENÍ EL A OHL. POD STROPEM – VE ŽLABU – DODÁVKA OHL
- VEDENÍ EL A SLP POD STROPEM – VE ŽLABU – DODÁVKA EL/SLP
- ZACHYTNÝ ŽLAB POD STÁVAJÍCÍ KANALIZACÍ NÁPOJIT DO STÁVAJÍCÍ KANALIZACE PŘES NOVOU ZAPACHOVOU UZÁVĚRU
- STAVBA PROVEDE VÝMALBU STĚN A STROPŮ V TRASE NOVÝCH VEDENÍ TZB V ŠÍŘCE 1 m
- DOPLOUČNÍ TURNIKETŮ DO PZTS PŘES NOVÝ EXPANDER VEDENÍ OD ČTEČEK A OTVÁRAČE JSOU JŽ STÁVAJÍCÍ A UKONČENÝ NA RECEPCI – DODÁVKA SLP

Projektant	Atelier WIK s.r.o., Rosického náměstí 6, 616 00 Brno, tel: 605 282 845, e-mail: atelier@wik.cz	Datum	06 / 2023
Autor návrhu	-	Formát	10 x A4
HIP	ING. RADEK MALEČEK	Stupeň	DPS
Zodpovědný projektant	ING. RADEK MALEČEK	Č. zakázky	23_001
Vypracoval	ING. MAREK NETUKA	Měřítko	1:50
Kontroloval	ING. ARCH. VÍT VENCOUR		
Investor	SOŠ INFORMATIKY A SPOJŮ A SOU KOLÍN, Jaseňská 828, 280 90 Kolín, IČ 66493030		
Název akce	VYBUDOVÁNÍ JCE IB SOŠ INFORMATIKY A SPOJŮ A SOU KOLÍN Jaseňská 828, 280 90 Kolín; parc. č. st. 5184, 5185, 5186, 5429, 5427, k.ú. Kolín	Č. soupravy	
D.1.1. ARCHITEKTONICKO - STAVEBNÍ ŘEŠENÍ PAVLON E - ŘEZY DÍLČÍ - HLAVNÍ CHODBA			Č. výkresu D.1.1.2.1568